

2023

OFERTA NAJMU LOKALI KOMERCYJNYCH

Małopolskie Dворce Autobusowe S.A.
Anna Kustoń
tel.: +48 697 209 100

www.mda.malopolska.pl
najem@mda.malopolska.pl



2023 MAŁOPOLSKIE DWORCE AUTOBUSOWE S.A.

Dworzec MDA w Krakowie to jeden z największych - pod względem ilości odpraw - dworców autobusowych w Europie.

Miesięcznie z usług dworca korzysta ponad 700 tys. osób.

Z 38 stanowisk odjazdowych odprawiane są autobusy na trasach krajowych oraz międzynarodowych.

Dzięki połączeniu z dworcem PKP, przystankami Krakowskiego Szybkiego Tramwaju, liniami komunikacji miejskiej oraz portem lotniczym Balice, dworzec autobusowy MDA w Krakowie stanowi część Krakowskiego Centrum Komunikacyjnego.

**LOKALE
NA WYNAJEM**

GÓRNA PŁYTA





GÓRNA PŁYTA

LOKAL 1

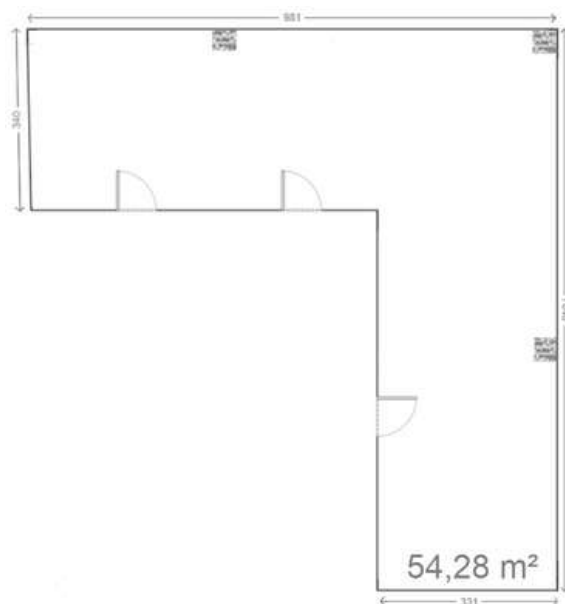
Powierzchnia 54,28 m²

PRZEZNACZENIE gastronomia, usługi, handel.

LOKALIZACJA lokal znajduje się w nowej części dworca, w bezpośrednim sąsiedztwie stanowisk odjazdowych. Duża witryna. Trzy wejścia od strony górnej płyty dworca. Do lokalu doprowadzony jest wyciąg kuchenny, przygotowany pod działalność gastronomiczną.

STAN TECHNICZNY do wejścia.

- ✓ WITRYNA
- ✓ OGRZEWANIE
- ✓ KLIMATYZACJA, WENTYLACJA
- ✓ WĘZEŁ SANITARNY (inst. wod.-kan.)
- ✓ CAŁODOBOWA OCHRONA
- ✓ MONITORING





GÓRNA PŁYTA

LOKAL 2

Powierzchnia 10,83 m²

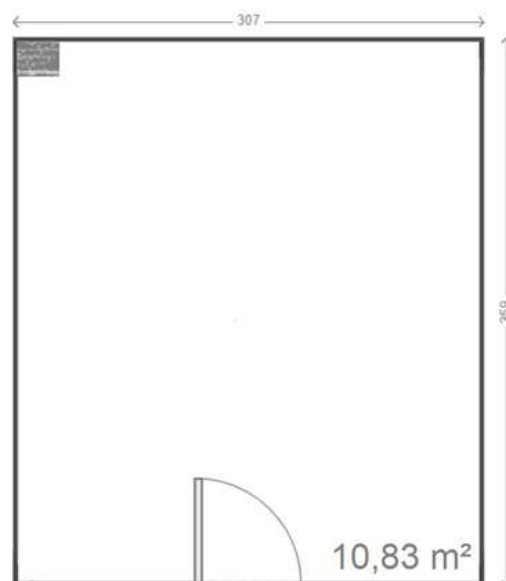
PRZEZNACZENIE gastronomia, usługi, handel.

LOKALIZACJA lokal znajduje się w nowej części dworca, w bezpośrednim sąsiedztwie stanowisk odjazdowych. Duża witryna. Jedno wejście od strony płyty dworca. Do lokalu doprowadzony jest wyciąg kuchenny, przygotowany pod działalność gastronomiczną.

STAN TECHNICZNY do wejścia.



- ✓ WITRYNA
- ✓ OGRZEWANIE
- ✓ KLIMATYZACJA, WENTYLACJA
- ✓ WĘZEŁ SANITARNY (inst. wod.-kan.)
- ✓ CAŁODOBOWA OCHRONA
- ✓ MONITORING





GÓRNA PŁYTA

LOKAL 6

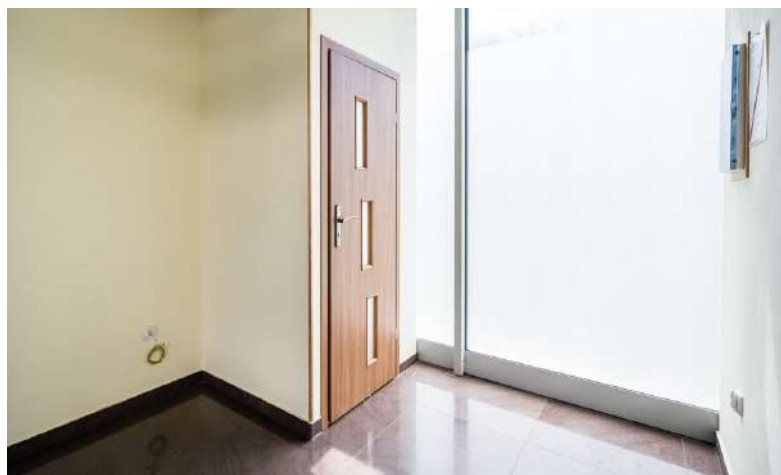
Powierzchnia 9,08 m²

PRZEZNACZENIE usługi, handel, biuro.

LOKALIZACJA lokal znajduje się w nowej części dworca, w bezpośrednim sąsiedztwie stanowisk odjazdowych. Wydzielone pomieszczenie sanitarne. Duża witryna. Do lokalu prowadzi jedno wejście od strony płyty dworca.

STAN TECHNICZNY do wejścia.

- ✓ WITRYNA
- ✓ OGRZEWANIE
- ✓ KLIMATYZACJA, WENTYLACJA
- ✓ WĘZEL SANITARNY (inst. wod.-kan.)
- ✓ CAŁODOBOWA OCHRONA
- ✓ MONITORING





GÓRNA PŁYTA

LOKAL 7

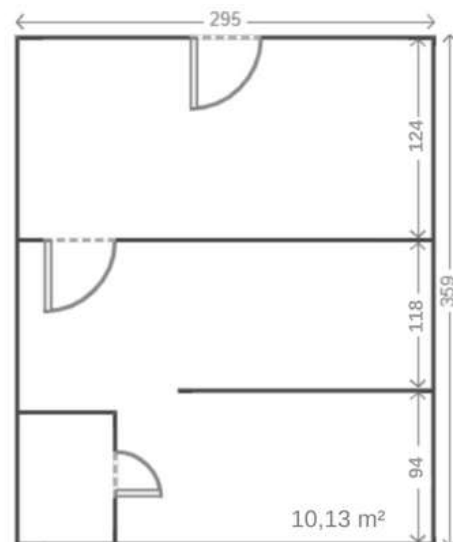
Powierzchnia 10,13 m²

PRZEZNACZENIE usługi, handel, biuro.

LOKALIZACJA lokal znajduje się w nowej części dworca, w bezpośrednim sąsiedztwie stanowisk odjazdowych. Wydzielone pomieszczenie sanitarne. Duża witryna. Do lokalu prowadzi jedno wejście od strony płyty dworca.

STAN TECHNICZNY do wejścia.

- ✓ WITRYNA
- ✓ OGRZEWANIE
- ✓ KLIMATYZACJA, WENTYLACJA
- ✓ WĘZEL SANITARNY (inst. wod.-kan.)
- ✓ CAŁODOBOWA OCHRONA
- ✓ MONITORING



LOKALE NA WYNAJEM

DOLNA PŁYTA





DOLNA PŁYTA

LOKAL 1

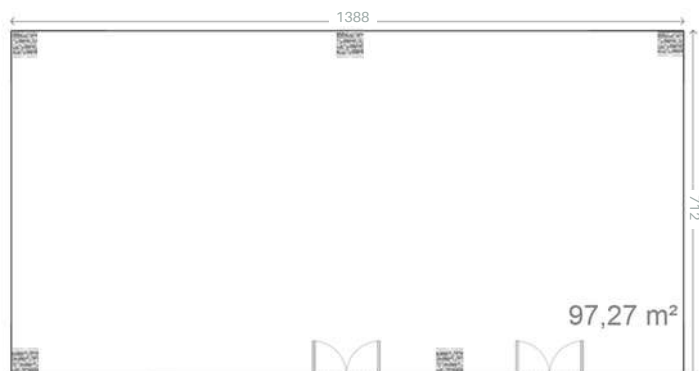
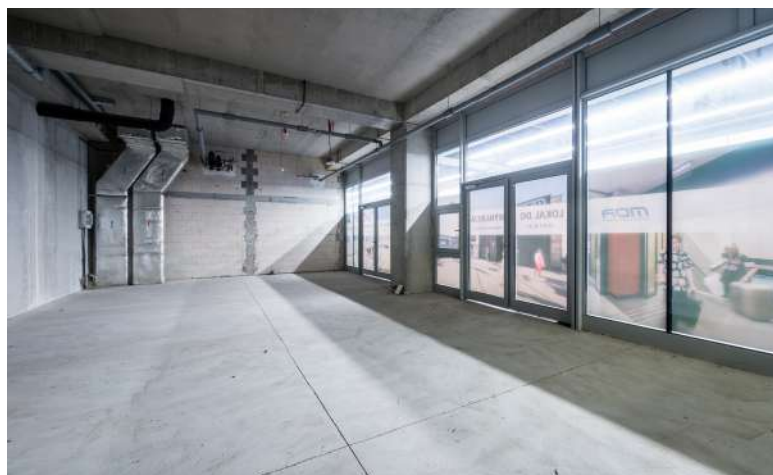
Powierzchnia 97,27 m²

PRZEZNACZENIE gastronomia, usługi, handel.

LOKALIZACJA lokal znajduje się w nowej części dworca autobusowego MDA w Krakowie w pasażu łączącym Tunel Magda z wejściem na Dworzec MDA i Dworzec PKP. Duża witryna. Dwa wejścia bezpośrednio od strony pasażu.

STAN TECHNICZNY stan surowy.

- ✓ WITRYNA
- ✓ WENTYLACJA MECHANICZNA (przystosowana pod gastronomię)
- ✓ CAŁODOBOWA OCHRONA
- ✓ MONITORING





DOLNA PŁYTA

LOKAL 7

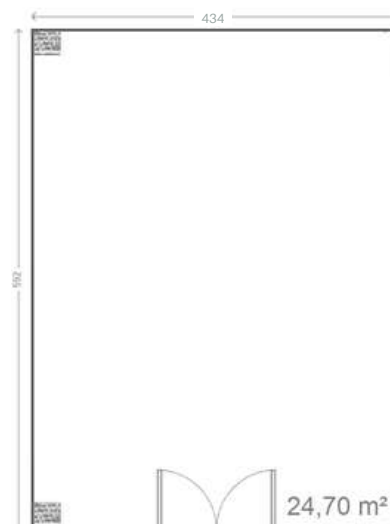
Powierzchnia 24,70 m²

PRZEZNACZENIE usługi, handel, biuro.

LOKALIZACJA lokal znajduje się w nowej części dworca, w pasażu stanowiącym przedłużenie Tunelu Magda, łączącym Dworzec PKP z ulicą Bosacką i Topolową. Duża witryna. Jedno wejście bezpośrednio od strony ciągu pieszych.

- ✓ WITRYNA
- ✓ CAŁODOBOWA OCHRONA
- ✓ MONITORING

STAN TECHNICZNY stan surowy.





DOLNA PŁYTA

LOKAL 9

Powierzchnia 61,03 m²

PRZEZNACZENIE usługi, handel, biuro.

LOKALIZACJA

lokal znajduje się w nowej części dworca, w pasażu znajdującym się na przedłużeniu Tunelu Magda łączącym Dworzec PKP z ulicą Bosacką i Topolową. Duża witryna. Jedno wejście bezpośrednio od strony ciągu pieszych.

- ✓ WITRYNA
- ✓ CAŁODOBOWA OCHRONA
- ✓ MONITORING

STAN TECHNICZNY stan surowy.

